

STUDIO TECNICO
Geom. LANFRANCO GABRIELE

Via San Pietro n. 12
15020 – GABIANO (AL)
Tel. / Fax: 0142-945206
338-8361275

COMUNE DI
GABIANO

PROVINCIA DI ALESSANDRIA



**LAVORI DI ASFALTATURA VARI TRATTI DI STRADE
COMUNALI PRESSO LE FRAZIONI DI VARENGO,
ZOALENGO, MINCENGO, SESSANA, CANTAVENNA
E PRESSO LOCALITA' CASE MENINO**

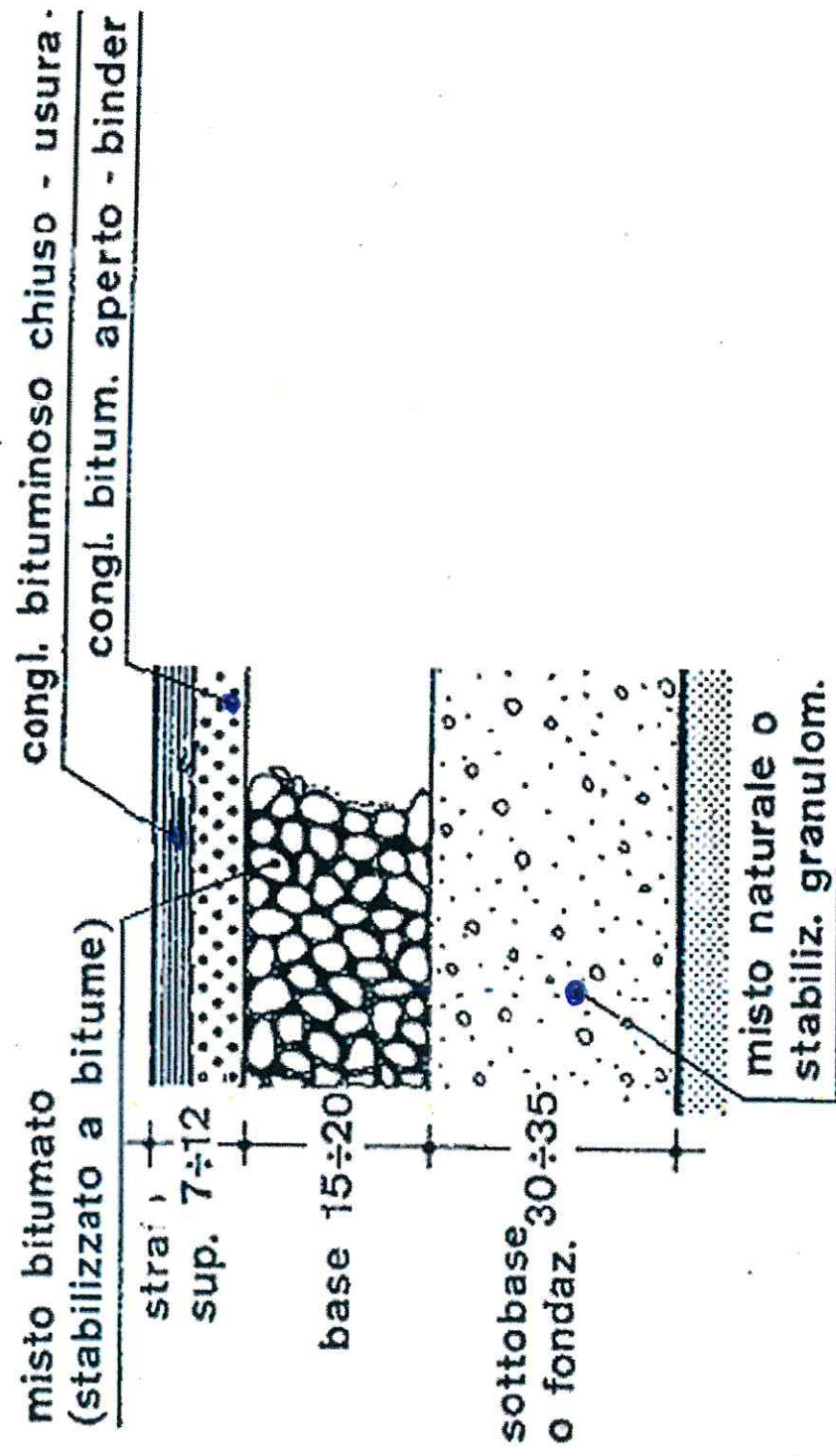
PROGETTO DEF - ESECUTIVO

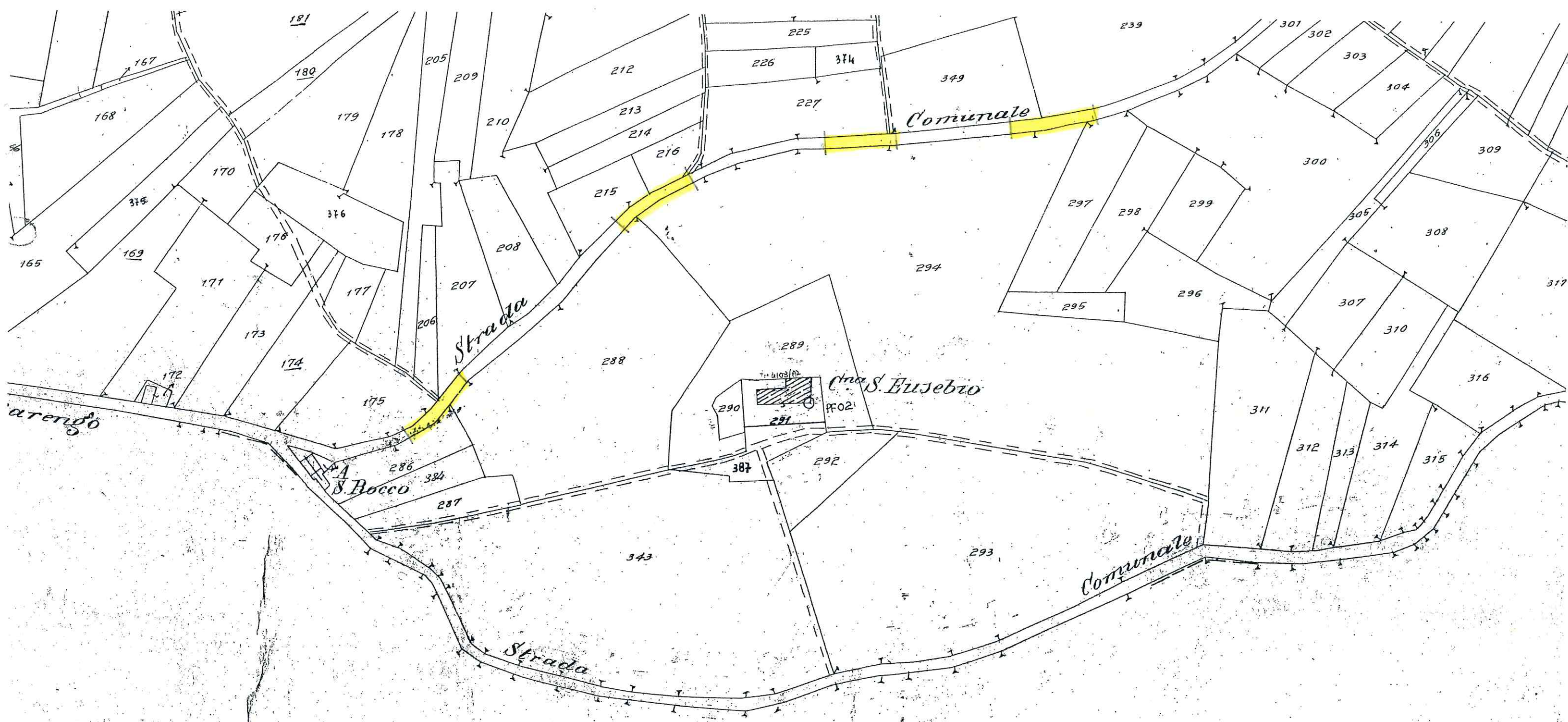
**ELABORATO 8 – PLANIMETRIE INTERVENTI e
DOCUMENTAZIONE FOTOGRAFICA**

Gabiano li 02/11/2018

Il Progettista: **LANFRANCO Geom. Gabriele**

SEZIONE STRADALE TIPO





Varengo

A. S. Rocco

Cna S. Eusebio

Comunale

Comunale

Strada

Strada

Foglio

N°

21

TRATTI DI STRADA COM.le "SOTTO CASA DEL PRETE" (Fraz. ne VARENGO)

32800

32600

32400

32200

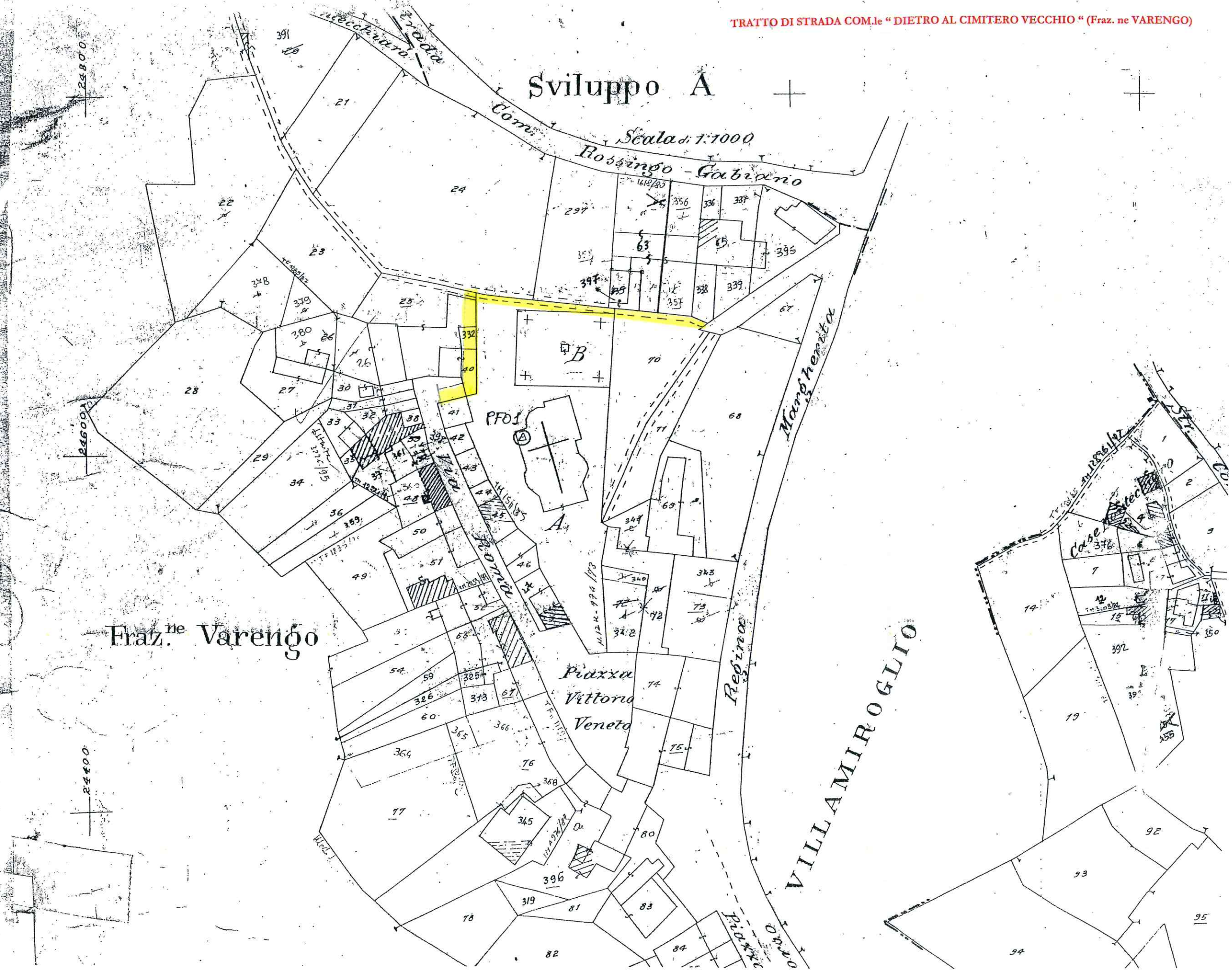
Sviluppo A

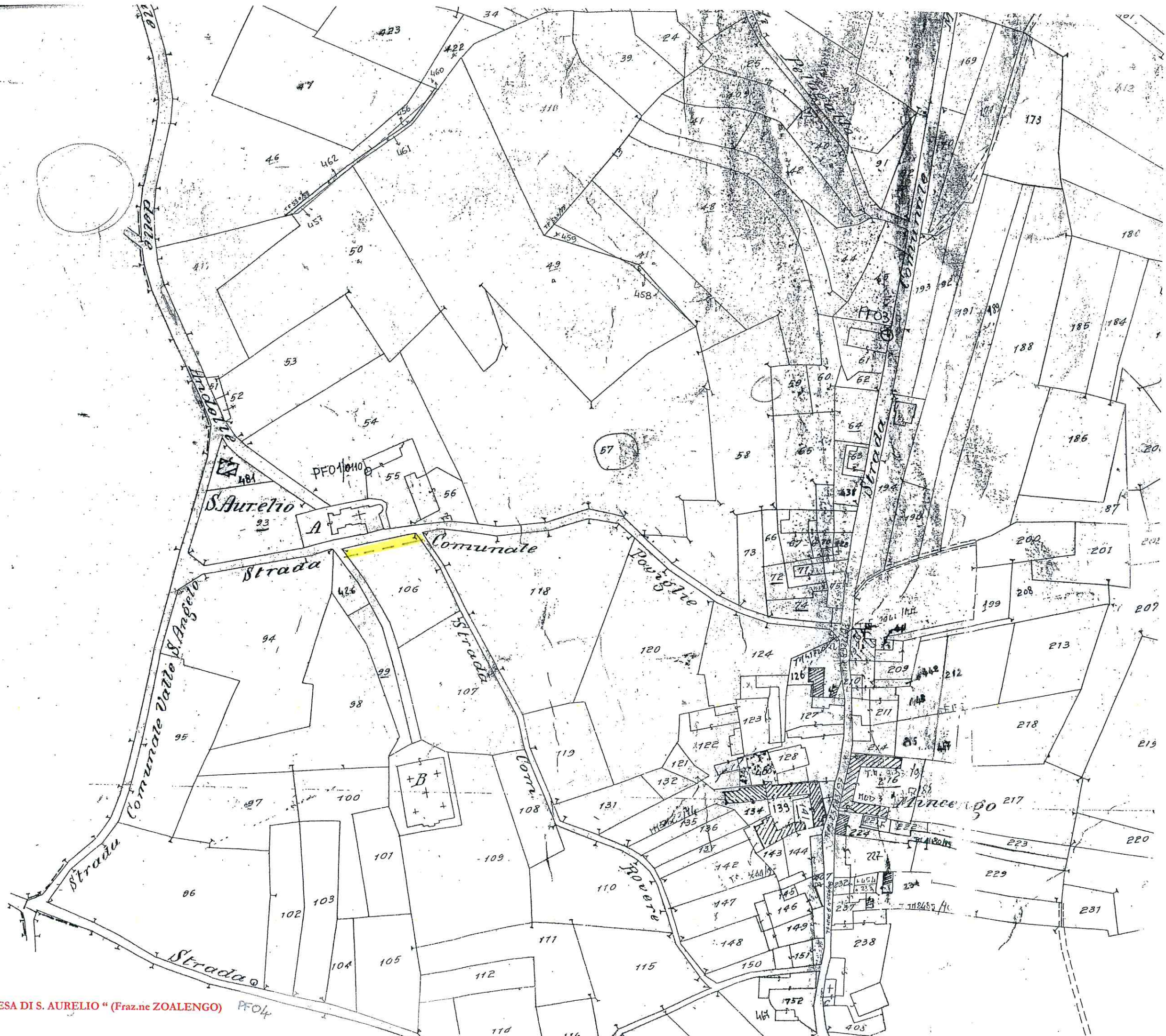
Scala di 1:1000

Com. Rossingo - Gabiano

Fraz. ne Varenigo

VILLAMIROGLIO







27200

27000

26800

26500

26400

A

B

Foglio

N°

9

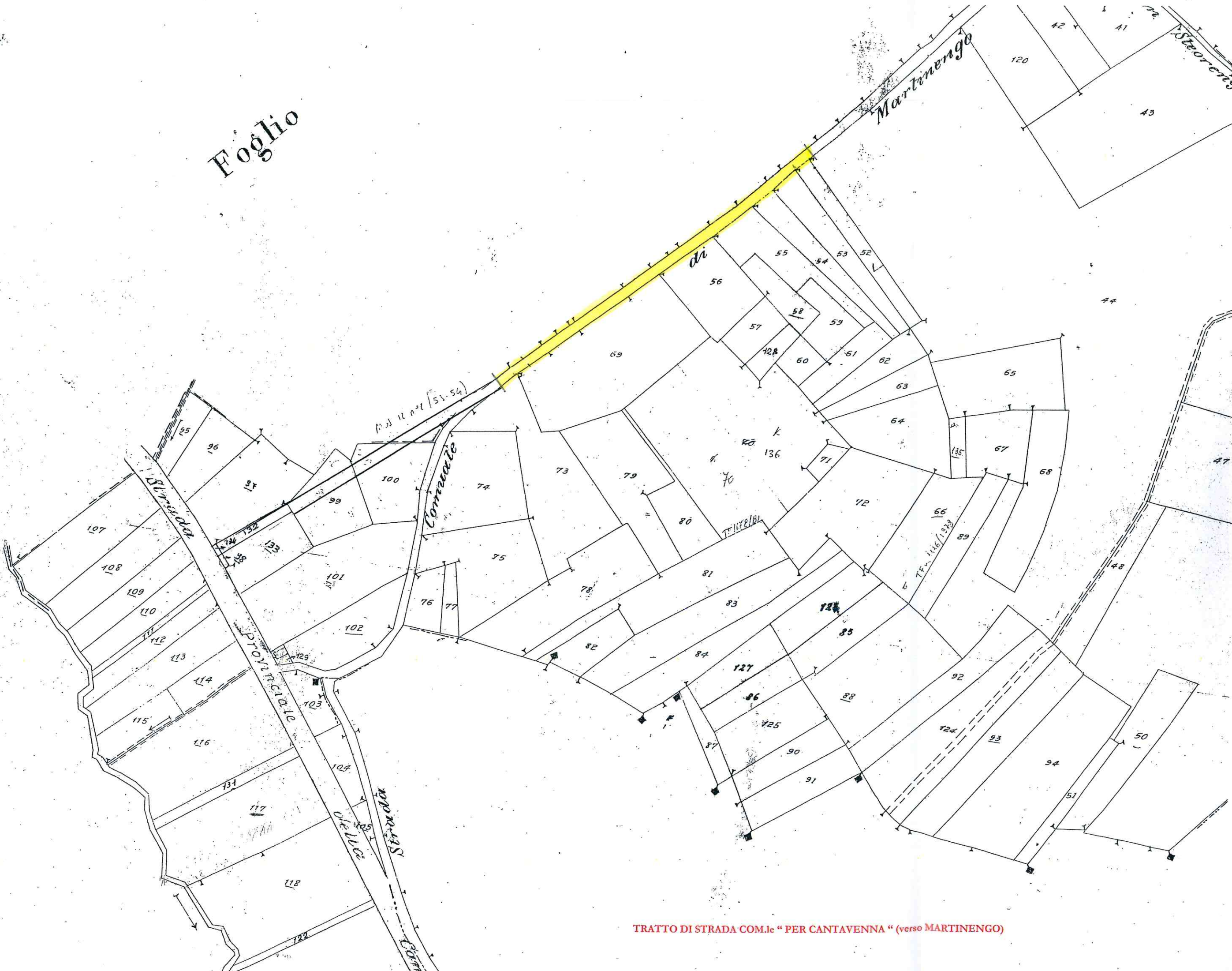
TRATTO DI STRADA COM.le "CASE MENINO" (Località CAPOLUOGO)

Foglio

Martinengo

di

Comune

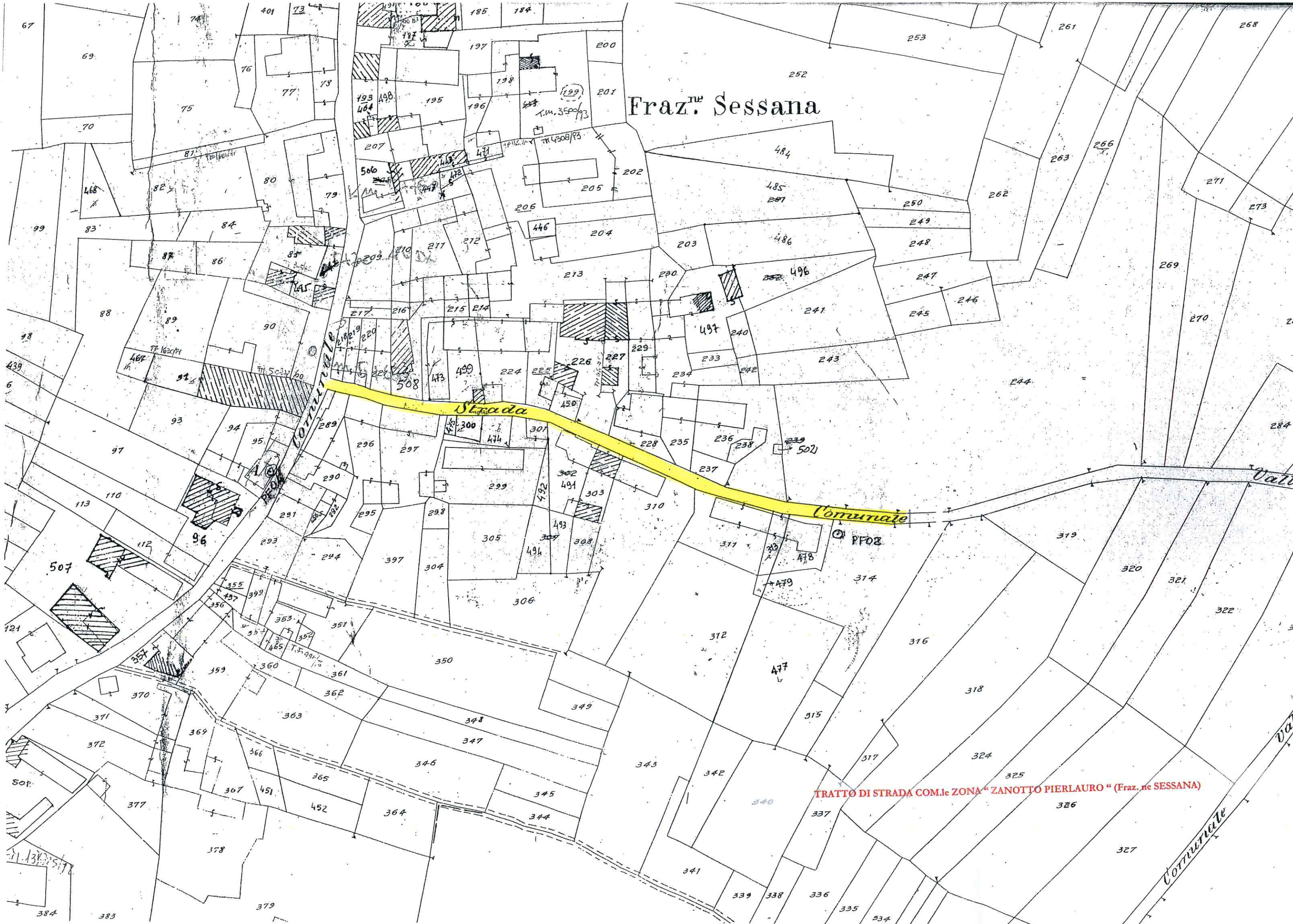


TRATTO DI STRADA COM.le " PER CANTAVENNA " (verso MARTINENGO)

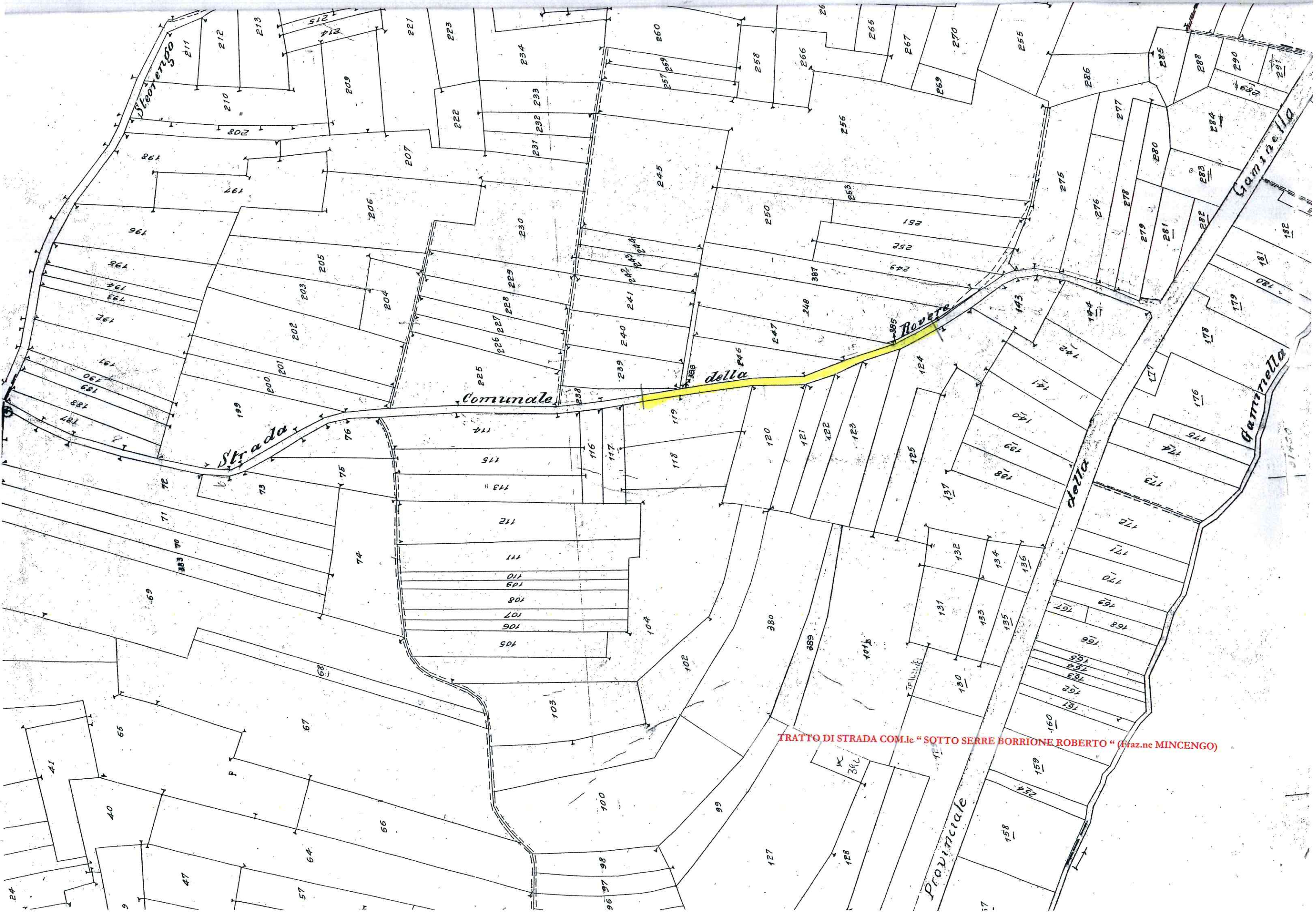
stio

No

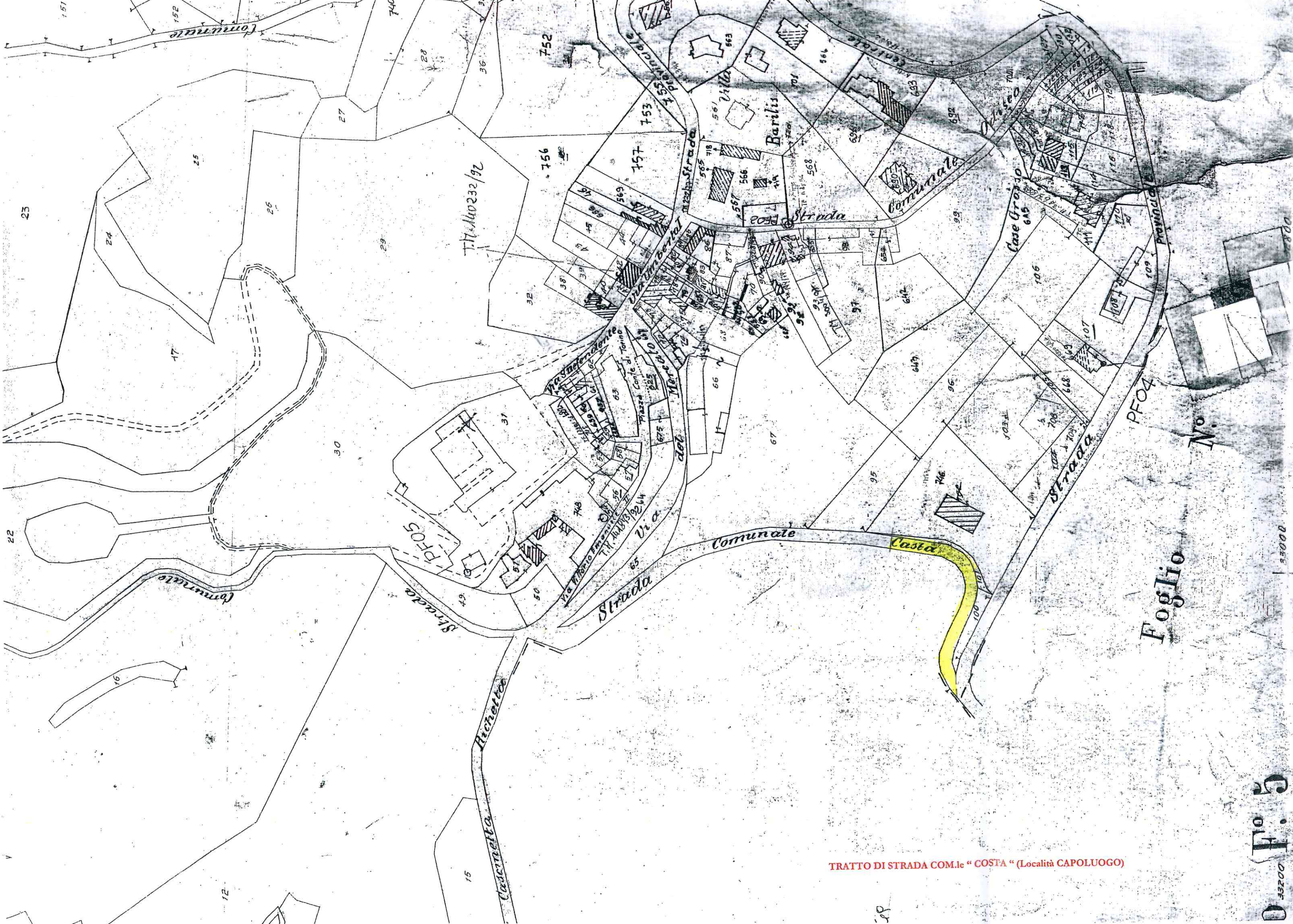
Fraz. Sessana



TRATTO DI STRADA COM.LE ZONA "ZANOTTO PIERLAURO" (Fraz. ne SESSANA)



TRATTO DI STRADA COM.le "SOTTO SERRE BORRIONE ROBERTO" (Fraz.ne MINCENGO)



TRATTO DI STRADA COM.LE "COSTA" (Località CAPOLUOGO)

Foglio

N.º

D 43200 F. 5

1:5000

DOCUMENTAZIONE FOTOGRAFICA

per lavori di ASFALTATURA VARI TRATTI DI STRADE COMUNALI

TRATTI DI STRADA COM.LE “ SOTTO CASA DEL PRETE “



TRATTI DI STRADA COM.LE “ SOTTO CASA DEL PRETE “



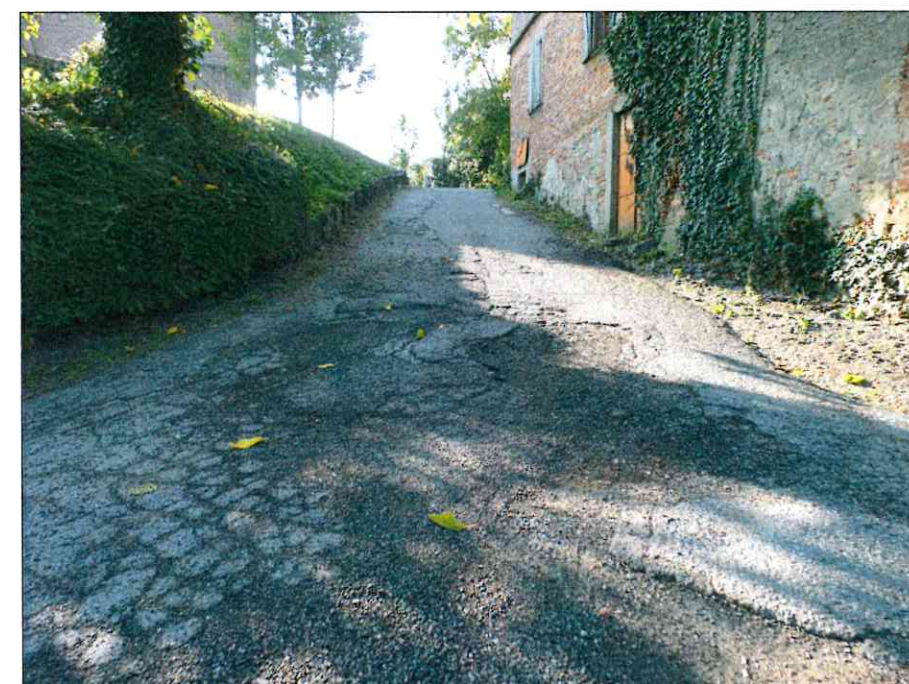
DOCUMENTAZIONE FOTOGRAFICA

per lavori di ASFALTATURA VARI TRATTI DI STRADE COMUNALI

TRATTO DI STRADA COM.LE “ DIETRO AL CIMITERO VECCHIO “



TRATTO DI STRADA COM.LE “ SOTTO CASA DEL PRETE “



DOCUMENTAZIONE FOTOGRAFICA

per lavori di ASFALTATURA VARI TRATTI DI STRADE COMUNALI

TRATTO DI STRADA COM.LE " ZONA ZANOTTO PIERLAURO "



TRATTO DI STRADA COM.LE " CASE MENINO " (CAPOLUOGO)



DOCUMENTAZIONE FOTOGRAFICA

per lavori di ASFALTATURA VARI TRATTI DI STRADE COMUNALI

TRATTO DI STRADA COM.LE " CASE MENINO " (CAPOLUOGO)



TRATTO DI STRADA COM.LE " PER CANTAVENNA " (AVVALLAMENTI)



DOCUMENTAZIONE FOTOGRAFICA

per lavori di ASFALTATURA VARI TRATTI DI STRADE COMUNALI

TRATTO DI STRADA COM.LE " SOTTO SERRE SIG. BORRIONE " (MINCENGO)



SLARGO/PIAZZETTA A BORDO DELLA " CHIESA DI S. AURELIO " (ZOALENCO)



DOCUMENTAZIONE FOTOGRAFICA
per lavori di ASFALTATURA VARI TRATTI DI STRADE COMUNALI

TRATTO DI STRADA COM.LE “ COSTA “ (CAPOLUOGO)



TRATTO DI STRADA COM.LE “ COSTA “ (CAPOLUOGO)

