

Comune di Gabiano



L'analisi del Bilancio Ambientale Territoriale relativo al 2011 evidenzia che le fonti di pressione risultano essere lievemente incrementate a medie articolandosi principalmente su un rilevante utilizzo agricolo; gli insediamenti abitativi risultano avere un valore medio.

Le pressioni sul territorio sono medio basse e principalmente rappresentate dal potenziale rischio di contaminazione da azoto e fosforo di origine agricola.

Lo stato ambientale è complessivamente medio alto con un valore medio di biodiversità.

Sono presenti fasce PAI di tipo A, B e C.

La situazione complessiva del comune si presenta con una medio bassa sensibilità agli impatti e un alto valore del pregio del territorio.

Comune

Gabiano

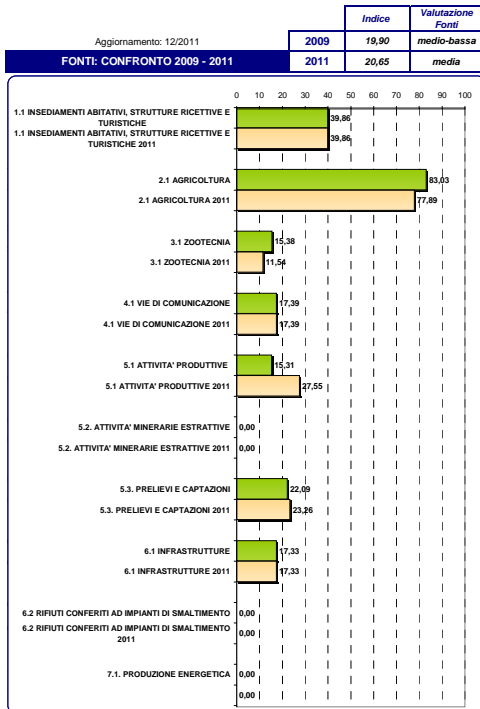
Dipartimento di Alessandria

Fonti di Pressione - Parametri	U.D.M.	Valore	Giudizio	Pressioni - Parametri	U.D.M.	Valore	Giudizio	Stato - Parametri	U.D.M.	Valore	Giudizio
DENSITA' DI ABITANTI	ab/kmq	70,2	medio	SUPERFICIE_EDIFICATA	kmq/kmq com (%)	6,06	1000	CONCENTRAZIONE BENZENE	ug/mc	0,74	alto
CASE_SPARSE	ha/ha com (%)	0,14	presente	EMISSIONI_DI_SO2_IN_ATMOSFERA	l/a	1,88	medio basso	CONCENTRAZIONE NO2	ug/mc	15,48	alto
CENTRO_ABITATO	ha/ha com (%)	0,7	presente	EMISSIONI_DI_CO_IN_ATMOSFERA	l/a	86,98	basso	CONCENTRAZIONE NOX	ug/mc	39,97	alto
NUCLEO_ABITATO	ha/ha com (%)	0,21	presente	EMISSIONI_DI_NOX_IN_ATMOSFERA	l/a	24,26	basso	CONCENTRAZIONE PM10	ug/mc	41,13	medio
LOCALITA_PRODUTTIVA	ha/ha com (%)	0,000	assente	EMISSIONI_DI_PM10_IN_ATMOSFERA	l/a	4,32	basso	GIUDIZIO_QUALITA_ACQUE_SUP	adimensionale	1	alto
STIMA_DEL_NUMERO_DEI_PERNOTTAMENTI	n*persone*TMP	6499,4	basso	CONSUMI_IDRICI	l/ab*die	96725,00	alto	AREA_SOGGETTA_FRANE_ATTIVE	ha/hacom (%)	0,00	alto
AGRITURISMI	n°	1	presente	RIFIUTI_URBANI_PRODOTTI_PROCAPITE	Kg/ab*die	1,01	medio basso	AREA_SOGGETTA_FRANE_QUIESCIENTI	ha/hacom (%)	2,52	alto
CAMPEGGI	n°	0	assente	PERCENTUALE_RACCOLTA_DIFFERENZIATA	RD/RT (%)	49,20	medio basso	AREA_SOGGETTA_FRANE_DA_CROLLO	ha/hacom (%)	0,00	alto
ALBERGHI	n°	1	presente	CONSUMI_ENERGETICI	kWh*1000	3003	medio basso	AREA_RICADENTE_IN_FASCIA_A	ha/hacom (%)	9,661	medio
CAMPI_DA_GOLF	n°	0	assente	PRESSIONE_TURISTICA_RISPETTO ALLA POPOLAZIONE	n°presenze/n°residenti	0,38	basso	AREA_RICADENTE_IN_FASCIA_B	ha/hacom (%)	4,828	medio alto
PISTE_DA_MOTOCROSS	n°	0	assente	LUNGHEZZA_CAMPI_DA_GOLF	m	0,0	assente	AREA_RICADENTE_IN_FASCIA_C	ha/hacom (%)	3,097	medio alto
PRATO_PERMANENTE_PASCOLI	ha/ha com (%)	6,60	medio	LUNGHEZZA_PISTE_DA_MOTOCROSS	m	0,0	assente	BIODIVERSITA_POTENZIALE_COMPLEXIVA	adimensionale	110,65	medio alto
BOSCHI_INCOLTI_TERRENI_A_RIPOSO_SUP_AGR_NO_N_UTILIZZ	ha/ha com (%)	7,46	scasso	CARICO_TEORICO_DI_AZOTO_SUL_SUOLO	l/anno	46,99	medio basso	NUMERO_POTENZIALE_SPECIE_ANFIBI_NEL_TERRITORIO	n°specie	6,66	medio
ORTICOLTURA	ha/ha com (%)	4,84	elevato	CARICO_TEORICO_DI_FOSFORO_SUL_SUOLO	l/anno	10,14	basso	NUMERO_POTENZIALE_SPECIE_MAMMIFERI_NEL_TERRITORIO	n°specie	38,29	medio alto
COLTIVAZ_LEGNOSE_AGRARIE	ha/ha com (%)	5,37	elevato	SUPERFICIE_AGRARIA_INTENSIVA_SU_SAU	(ha SAI/ha SAU)%	81,06	alto	NUMERO_POTENZIALE_SPECIE_RETTILI_NEL_TERRITORIO	n°specie	8,31	medio
ARBORICOLTURA_DA_LEGNO	ha/ha com (%)	0,23	presente	INDICE_DI_CARICO_POTENZIALE_ZOOTECNICO_TOTALE_SU_SAU	kg BOD die/ha	80,77	medio basso	NUMERO_POTENZIALE_SPECIE_UCCELLI_NEL_TERRITORIO	n°specie	49,45	medio
SEMINATIVI	ha/ha com (%)	9,58	scasso	SUPERFICIE_STRADALE_IMPERMEABILIZZATA	kmq/kmq comun (%)	0,89	basso	CORRIDOI_BUFFER_ZONES	adimensionale	34,72	alto
PRATO_AVVICENDATO	ha/ha com (%)	3,46	presente	KM_DI_LINEE_FERROVIARIE	km	0,00	assente	STONES	adimensionale	0,00	basso
PIOPPETI	ha/ha com (%)	3,96	presente	EMISSIONI_CO2	adimensionale	1,04	basso	CORE	adimensionale	60,47	alto
SERRE_VIVAI_FIORI_PIANTE_ORNAMENTALI_PIANTINE	ha/ha com (%)	0,00	assente	EMISSIONI_NMVOC	adimensionale	1,66	basso	AREA_TUTELATA_SIC	ha/hacom (%)	0,00	basso
ALLEVAMENTO_DI_AVICOLI_E_CONGLI	n°capi	0	assente	EMISSIONI_NoX	adimensionale	1,22	basso	AREA_PROTETTA	ha/hacom (%)	21,11	medio alto
ALLEVAMENTO_DI_BOVINI_BUFALINI_ED_EQUINI	n°capi	252	basso	EMISSIONI_PM10	adimensionale	0,03	assente				
ALLEVAMENTO_DI_OVINI_E_CAPRINI	n°capi	12	basso	PRESENZA_DI_INDUSTRIE_A_RISCHIO_DI_INCIDENTE_RILEVANTE	n°	0	assente				
ALLEVAMENTO_DI_SUINI	n°capi	1	basso	CUBATURA_POTENZIALE_PER_CAVE_A_FOSSA_SOPRA_FALDA	mc*106	0,00	assente				
STRADE_PROVINCIALI_REGIONALI_STATALI	n°	4	scarse	SUPERFICIE_AUTORIZZATA_PER_CAVE_A_FOSSA_SOTTO_FALDA	mq*103	0,00	assente				
LINEE_FERROVIARIE	n°	0	assente	CUBATURA_POTENZIALE_PER_CAVE_A_FOSSA_SOTTO_FALDA	mc*106	0,00	assente				
AUTOSTRADA_TANGENZIALE	presenza/assenza	0	assente	SUPERFICIE_AUTORIZZATA_PER_CAVE_A_FOSSA_SOTTO_FALDA	mq*103	0,00	assente				
AEROPORTI	presenza/assenza	0	assente	CUBATURA_POTENZIALE_PER_CAVE_SU_VERSANTE_A_GRADONI	mc*106	0,00	assente				
ALIMENTARE	n°aziende	3	basso	SUPERFICIE_AUTORIZZATA_PER_CAVE_SU_VERSANTE_A_GRADONI	mq*103	0,00	assente				
MINERARIA	n°aziende	1	basso	CUBATURA_POTENZIALE_PER_CAVE_SU_VERSANTE_A_FRONTI_UNICO	mc*106	0,00	assente				
METALLURGICA	n°aziende	0	assente	SUPERFICIE_AUTORIZZATA_PER_CAVE_SU_VERSANTE_A_FRONTI_UNICO	mq*103	0,00	assente				
TESSILE_E_CONCERIA	n°aziende	0	assente	PORTATA_MASSIMA_DERIVATA_A_SCOPO_IRRIGUO	l/sec	0,00	assente				
CARTIERE E LEGNO	n°aziende	4	basso	PORTATA_MASSIMA_DERIVATA_A_SCOPO_IDROPOTABILE	l/sec	0,00	assente				
PLASTICA_CHIMICA	n°aziende	0	assente	PORTATA_MASSIMA_DERIVATA_A_SCOPO_INDUSTRIALE	l/sec	0,00	assente				
CAVE_A_FOSSA_SOPRA_FALDA	n°	0	assente	DENSITA_POZZI_USO_IRRIGUO_INDUSTRIALE_IDROPOTABILE	n°pozzi/kmq	0,00	assente				
CAVE_A_FOSSA_SOTTO_FALDA	n°	0	assente	DENSITA_LINEE_ELETTRICHE_ALTA_TENSIONE_132KV	km/kmq comun.	0,0000	assente				
CAVE_SU_VERSANTE_A_GRADONI	n°	0	assente	DENSITA_LINEE_ELETTRICHE_ALTA_TENSIONE_220KV	km/kmq comun.	0,0000	assente				
CAVE_SU_VERSANTE_A_FRONTI_UNICO	n°	0	assente	DENSITA_LINEE_ELETTRICHE_ALTA_TENSIONE_380KV	km/kmq comun.	0,0000	assente				
DERIVAZIONI_SCOPO_IRRIGUO	n°	0	assente	POTENZA_ANTENNE_RADIO_TV	W/ha sup. comun.	0,0000	assente				
DERIVAZIONI_SCOPO_IDROPOTABILE	n°	0	assente	POTENZA_ANTENNE_TEL_MOBILE	W/ha sup. comun.	0,0294	basso				
DERIVAZIONI_SCOPO_INDUSTRIALE	n°	0	assente	POTENZA DELLE CENTRALI IDROELETTRICHE	kW	0,0	assente				
POZZI_AD_USO_IDROPOTABILE	n°	0	assente	POTENZA DELLE CENTRALI TERMoeLETTRICHE	kW	0,0	assente				
POZZI_AD_USO_IRRIGUO	n°	0	assente								
POZZI_AD_USO_INDUSTRIALE	n°	0	assente								
INVASI	n°	2	presente								
OLEODOTTI	n°	0	assente								
ANTENNE_RADIO_TV	n°	0	assente								
ANTENNE_TEL_MOBILE	n°	2	basso								
LINEE_ELETTRICHE_AD_ALTA_TENSIONE_132KV	km	0,00	assente								
LINEE_ELETTRICHE_AD_ALTA_TENSIONE_220KV	km	0,00	assente								
LINEE_ELETTRICHE_AD_ALTA_TENSIONE_380KV	km	0,00	assente								
DISCARICHE_RIFIUTI_INERTI	n°	0	assente								
DISCARICHE_NON_PERICOLOSI	n°	0	assente								
INCENERITORE	n°	0	assente								
DISCARICHE_PERICOLOSI	n°	0	assente								
SITI_INQUINATI	n°	0	assente								
CENTRALI_IDROELETTRICHE	n°	0	assente								
CENTRALI_TERMoeLETTRICHE	n°	0	assente								

Aggiornamento: 2011

ANALISI DEL CONTESTO AMBIENTALE

Valutazione impatti potenziali (BAT)

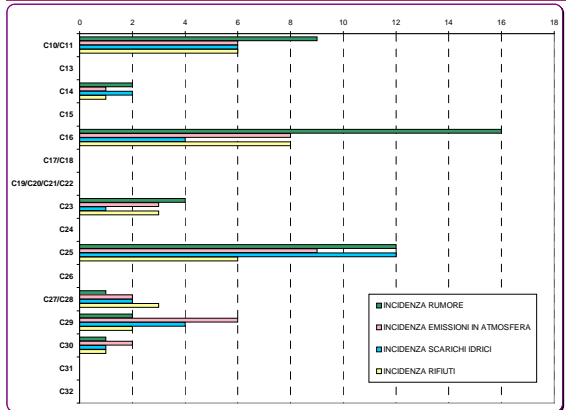


Attività produttive suddivise per codice ATECO

Aggiornamento: 12/2011

CODICE ATECO **	DESCRIZIONE INDUSTRIE	N° AZIENDE
C10/C11	INDUSTRIE ALIMENTARI E DELLE BEVANDE	3
C13	INDUSTRIE TESSILI	0
C14	CONFEZIONE DI ARTICOLI DI ABBIGLIAMENTO; PREPARAZIONE, TINTURA E CONFEZIONE DI PELLICCE	1
C15	PREPARAZIONE E CONCIA DEL CUOIO; FABBRICAZIONE DI ARTICOLI DA VIAGGIO, BORSE, MAROCCHINERIA, SELLERIA E CALZATURE	0
C16	INDUSTRIA DEL LEGNO E DEI PRODOTTI IN LEGNO E SUGHERO ESCLUSI I MOBILI; FABBRICAZIONE DI ARTICOLI IN MATERIALI DA INTRECCIO.	4
C17/C18	FABBRICAZIONE DELLA PASTA/CARTA, DELLA CARTA E DEL CARTONE E DEI PRODOTTI DI CARTA.	0
C19/C20/C21/C22	FABBRICAZIONE DI COKE, RAFFINERIE DI PETROLIO, TRATTAMENTO DEI COMBUSTIBILI NUCLEARI	0
C23	FABBRICAZIONE DI PRODOTTI DELLA LAVORAZIONE DI MINERALI NON METALLIFERI	1
C24	METALLURGIA	0
C25	FABBRICAZIONE E LAVORAZIONE DEI PRODOTTI IN METALLO, ESCLUSI MACCHINE E IMPIANTI	3
C26	FABBRICAZIONE DI MACCHINE PER UFFICIO; DI ELABORATORI E SISTEMI INFORMATICI	0
C27/C28	FABBRICAZIONE DI MACCHINE ED APPARECCHI ELETTRICI N.C.A. FABBRICAZIONE DI APPARECCHI RADIO/TELEVISIVI E DI APPARECCHIATURE PER LE	1
C29	FABBRICAZIONE DI AUTOVEICOLI, RIMORCHI E SEMIRIMORCHI	2
C30	FABBRICAZIONE DI ALTRI MEZZI DI TRASPORTO	1
C31	FABBRICAZIONE DI MOBILI	0
C32	ALTRE INDUSTRIE MANIFATTURIERE	0

INCIDENZA ATTIVITA' PRODUTTIVE SU COMPARTI AMBIENTALI



Ha/SUPERFICIE COMUNALE (%)

SIC	0,00
ZPS	21,11
PARCHI	21,11

CONTROLLI DA PROGRAMMARE

ACQUE SUPERFICIALI	CONTROLLO SCARICHI IDRICI
ACQUE SOTTERRANEE	LIMITATI
ATMOSFERA	CONTROLLO ATMOSFERA
SUOLO	LIMITATI
RIFIUTI	LIMITATI
AGENTI FISICI RADIAZIONI	LIMITATI
AGENTI FISICI RUMORE	LIMITATI
VARIE	PROMOZIONE DEL TERRITORIO

LIVELLO DI CONTROLLO/MONITORAGGIO

LIVELLO DI CONTROLLO/MONITORAGGIO	IV
-----------------------------------	----

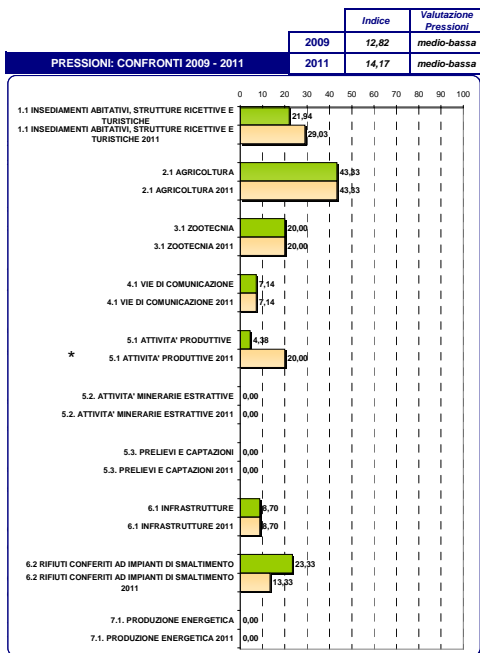
LIVELLO DI VULNERABILITA'

LIVELLO DI VULNERABILITA'	I
---------------------------	---

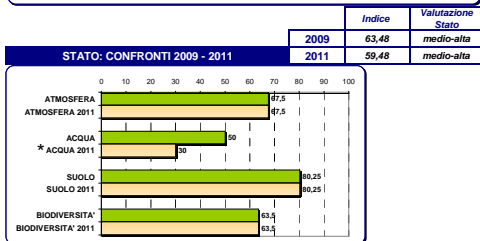
COMMENTO

Le fonti di pressione risultano essere lievemente incrementate a medie articolandosi principalmente su un rilevante utilizzo agricolo; gli insediamenti abitativi risultano avere un valore medio. Le pressioni sul territorio sono medio basse e principalmente rappresentate dal potenziale rischio di contaminazione da azoto e fosforo di origine agricola. Lo stato ambientale è complessivamente medio alto con un valore medio di biodiversità. Sono presenti fasce PAI di tipo A, B e C. La situazione complessiva del comune si presenta con una medio bassa sensibilità agli impatti e un alto valore del pregio del territorio.

PRESSIONI: CONFRONTI 2009 - 2011



STATO: CONFRONTI 2009 - 2011



* Risultato ottenuto mediante indicatori differenti; per maggiori informazioni consultare "scheda indicatori 2011"
Classificazione ATECO 2007

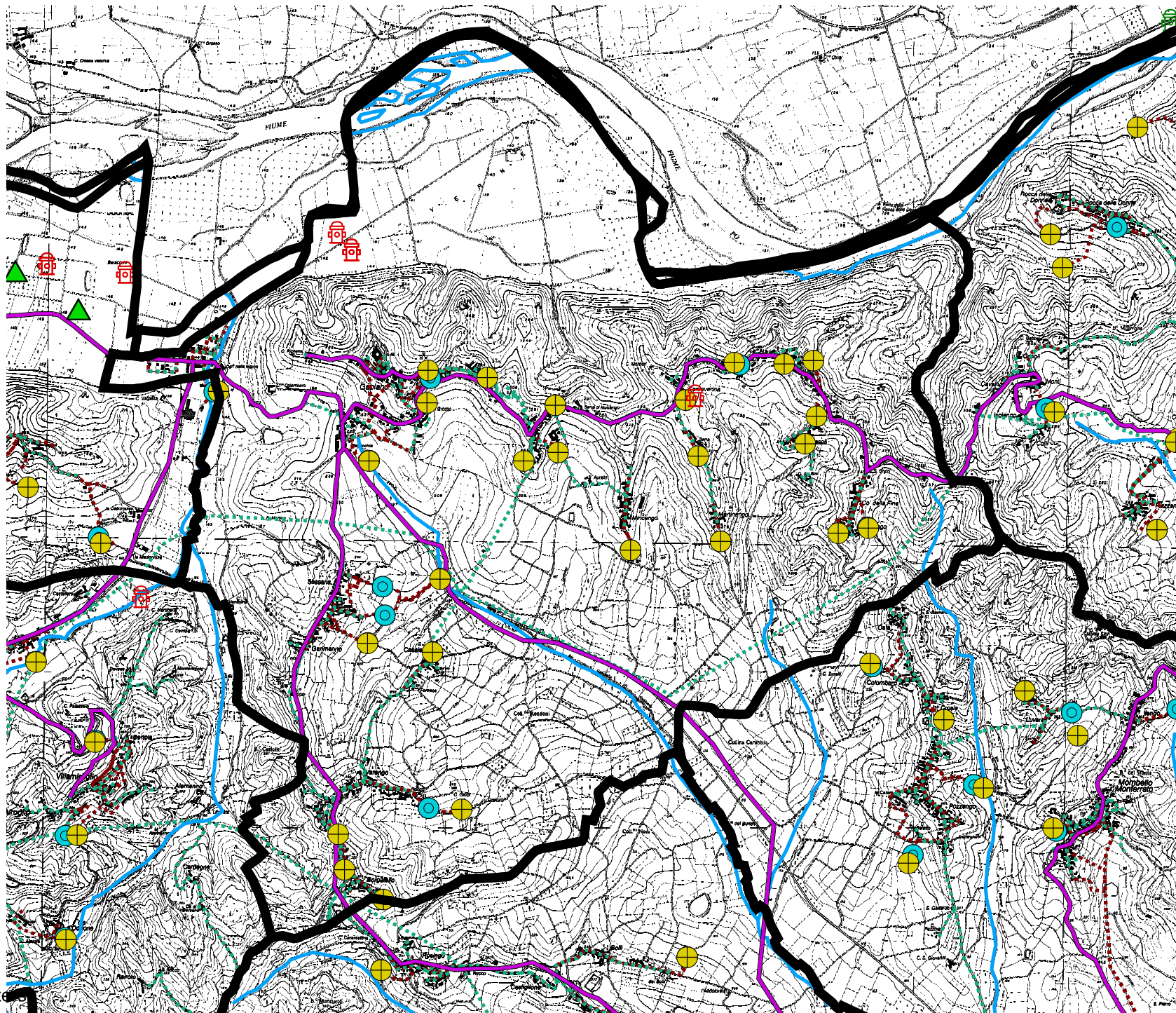
**ELEMENTI POTENZIALI
 DI PRESSIONE AMBIENTALE**

Aggiornamento 2012

**Comune di
 GABIANO**

-  Limiti comunali
-  Siti contaminati
-  Pozzi potabili
-  Pozzi
-  Derivazioni
-  Scarichi produttivi
-  Scarichi civili
-  Depuratori
-  Cave
-  Discariche
-  Aziende IPPC
-  Aziende rischio incid. rilev.
-  Aziende smaltimento rifiuti
-  Aziende recupero rifiuti
-  Autostrade
-  Strade statali
-  Strade provinciali
-  Ferrovie
-  Corpi idrici princ.
-  Acquedotti
-  Fognature
-  Spandimento liquami

0 0.7 1.4 Kilometri



ELEMENTI DELLA RETE ECOLOGICA

Aggiornamento 2012

Comune di GABIANO

-  Limiti comunali
-  Autostrade
-  Strade statali
-  Strade provinciali
-  Ferrovie
-  Corpi idrici grafo
-  Core areas
-  Buffer zones
-  Stepping stones
-  Corridoi

